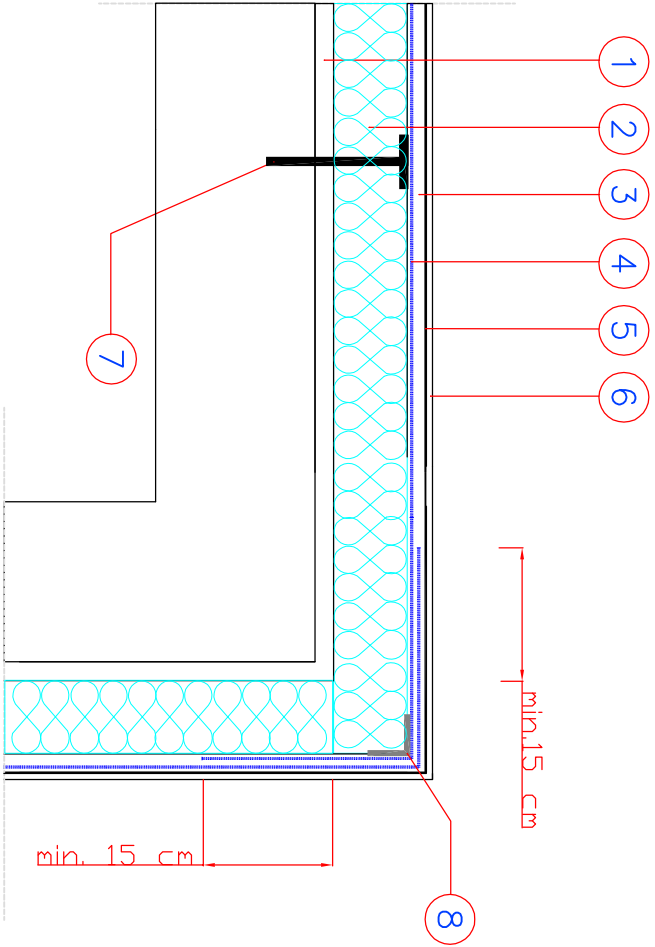
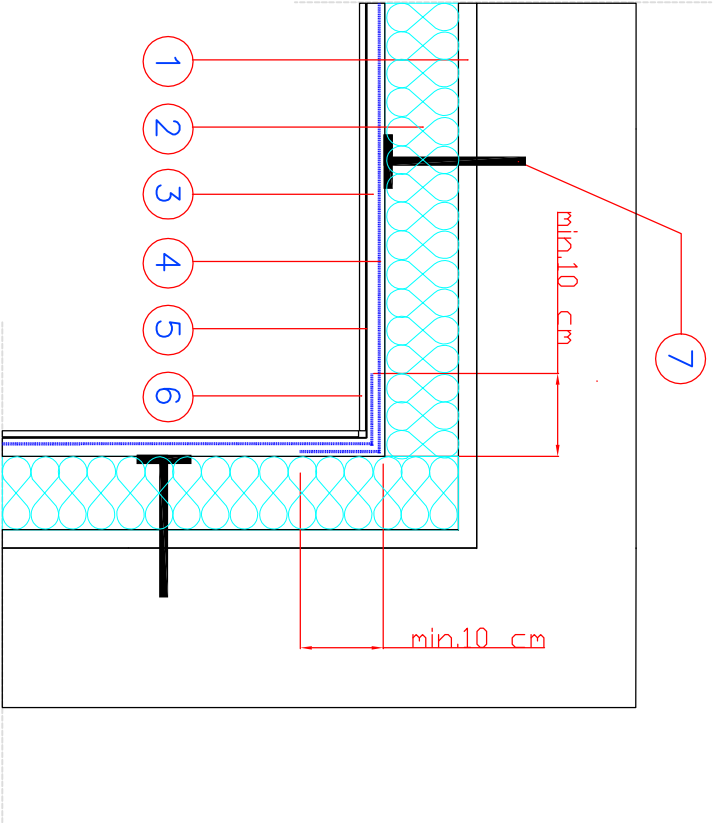


ROZWIĄZANIE OCIEPLENIA W
NAROŻNIKU ZEWNĘTRZNYM




1. Zaprawa klejowa
2. Elewacyjna płyta ze styropianu
3. Warstwa zbrojąca z zaprawy klejowej
4. Siatka zbrojąca z włókna szklanego
5. Podkład tynkarski
6. Cienkowarstwowy tynk strukturalny
7. Kotek do mocowania termoizolacji
8. Aluminiowa, perforowana listwa narożna LAN–25–25 lub LAN 25–30

ROZWIĄZANIE OCIEPLENIA W
NAROŻNIKU WEWNĘTRZNYM



1. Zaprawa klejowa
2. Elewacyjna płyta ze styropianu
3. Warstwa zbrojąca z zaprawy klejowej
4. Siatka zbrojąca z włókna szklanego
5. Podkład tynkarski
6. Cienkowarstwowy tynk strukturalny
7. Kotek do mocowania termoizolacji

 San-Therm <i>Out profile do okna</i> <small>Biuro: Pomocznik 14, Szczecin 71-400 Tel. (0-61) 423-477 Biuro: 800987114</small>	Inwestor: Spółdzielnia Mieszkaniowa w Szczecinie 33-230 Szczecin, ul. Świerczewskiego 13		Lokalizacja: 33-230 Szczecin, ul. Piłsudskiego 44A	
	Nazwa projektu: Termomodernizacja budynku mieszkalnego wielorodzinnego położonego przy ul. Piłsudskiego 44A w Szczecinie			
	Nazwa rysunku: SZCZEGÓŁOWE ROZWIĄZANIE OCIEPLENIA		Skala rysunku:	
Projektant: mgr inż. Andrzej Buśko <i>Upr. A-NB-7342/397/92, A-NB-7342/397/92</i>	Data: 04.2016r.		Projekt:	Data: 04.2016r. Numer rys.: 8
Opracował:	Data:		Projekt:	